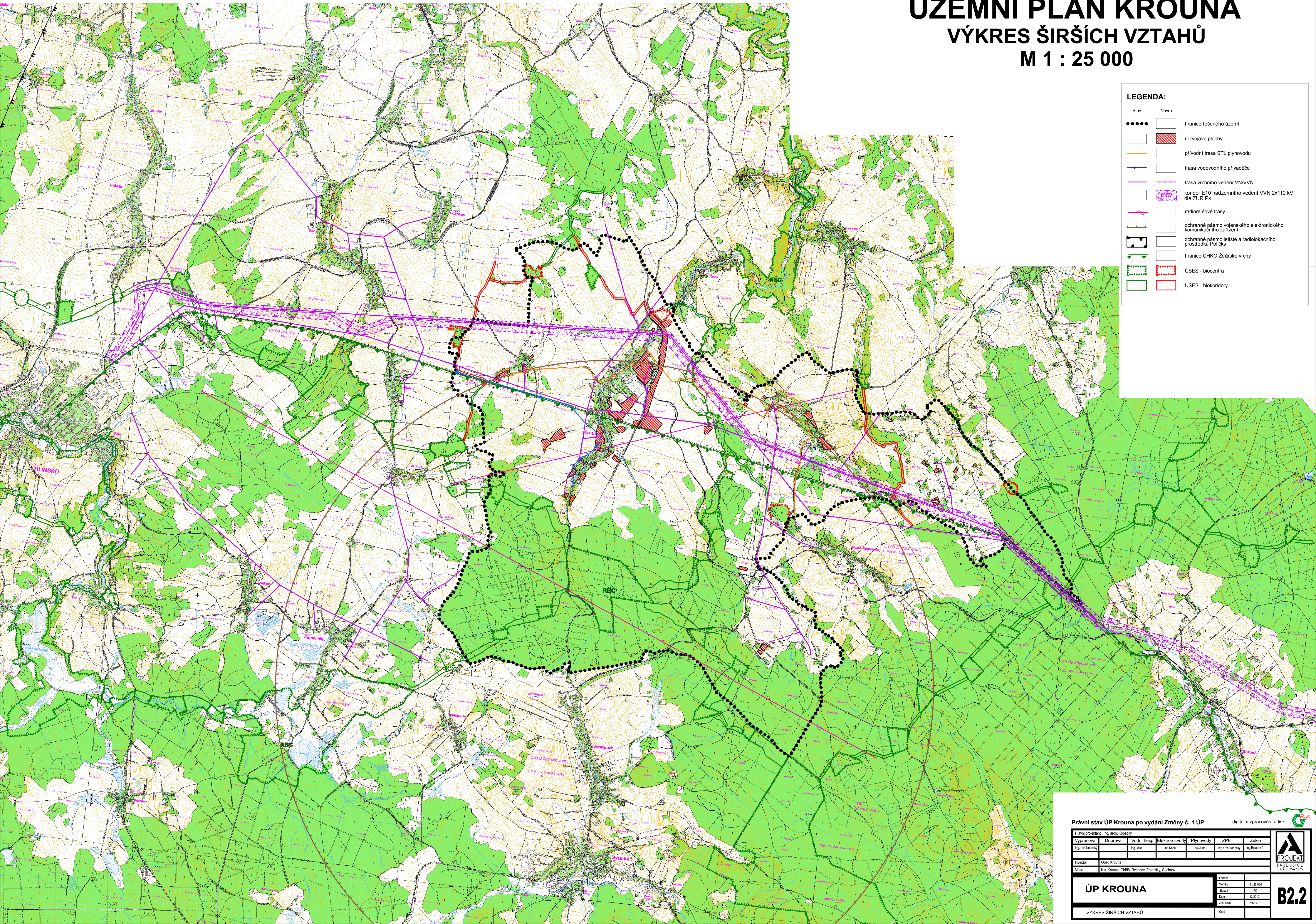


# ÚZEMNÍ PLÁN KROUNA

## VÝKRES ŠIRŠÍCH VZTAHŮ

### M 1 : 25 000



**LEGENDA:**

Stav	Návrh	
•••••	□	hranice řešeného území
□	▨	rozvojové plochy
—	□	přívodní trasa STL plynovodu
—	□	trasa vodovodního přivaděče
—	□	trasa vrchního vedení VN/VVN
□	▨	koridor E10 nadzemního vedení VVN 2x110 kV dle ZUR Pk
—	□	radioreléové trasy
—	□	ochranné pásmo vojenského elektronického komunikačního zařízení
—	□	ochranné pásmo letiště a radiolokačního prostředku Polička
—	□	hranice CHKO Zdrávské vrchy
▨	▨	ÚSES - biocentra
▨	▨	ÚSES - biokoridory

Právní stav ÚP Krouna po vydání Změny č. 1 ÚP digitální zpracování a tisk

Hlavní projektant:	Ing. arch. Kopecký					
Vypracoval:	Doprava	Vodní hosp.	Elektrozvody	Plynovody	ZPF	Zeleň
	ing.arch.Kopecký	ing.Jabek	ing.Křizka	švecato	ing.arch.Kopecký	ing.Balabová
Investor:	Obec Krouna					
Místo:	k.ú. Krouna, Oldřív, Rychtov, Františky, Čachov					

<b>ÚP KROUNA</b>		Formát	A4
VÝKRES ŠIRŠÍCH VZTAHŮ		Měřítko	1 : 25 000
		Stupeň	ÚPS
		Datum	12/2012
		Zak. číslo	2/02/11
		Časť	



**B2.2**