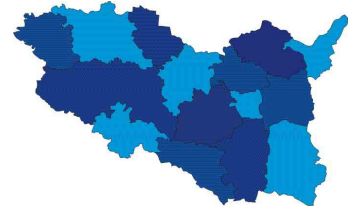


# AKTUÁLNÍ STATISTICKÉ ÚDAJE 11/2013

Krajská správa ČSÚ v Pardubicích

**ČESKÝ  
STATISTICKÝ  
ÚŘAD**



Vývoj průměrné meziroční míry inflace v ČR v letech 2003 - 2012

Rok	Míra inflace v %	Rok	Míra inflace v %
2003	0,1	2008	6,3
2004	2,8	2009	1,0
2005	1,9	2010	1,5
2006	2,5	2011	1,9
2007	2,8	2012	3,3

Počet obyvatel k 30. 6. 2013 (předběžné údaje)

Česká republika	10 512 922
Pardubický kraj	515 804
v tom okresy:	
Chrudim	104 005
Pardubice	168 364
Svitavy	104 667
Ústí nad Orlicí	138 768

Index spotřebitelských cen v jednotlivých měsících roku 2012 a 2013 (domácnosti celkem)

Oddíl	2012					2013		
	9	10	11	12	průměr <sup>a)</sup>	1	2	3
a	99,9	100,2	99,8	100,1	100,2	101,3	100,1	100,1
b	103,4	103,4	102,7	102,4	103,3	101,9	101,7	101,7
c	121,0	121,3	121,0	121,1	121,0	122,7	122,8	122,9
d	102,2	102,5	102,3	102,3	102,3	103,7	103,8	103,8
e	103,2	103,3	103,3	103,3	x	103,2	103,0	102,8
Úhrn	2013							
	4	5	6	7	8	9	10	průměr <sup>b)</sup>
a	100,1	99,8	100,4	99,8	99,8	99,6	100,2	100,1
b	101,7	101,3	101,6	101,4	101,3	101,0	100,9	101,5
c	123,0	122,7	123,2	122,9	122,7	122,2	122,4	122,8
d	104,0	103,7	104,1	103,9	103,7	103,3	103,5	103,8
e	102,7	102,5	102,3	102,2	102,0	101,8	101,6	x

Vysvětlivky ke sloupcům za jednotlivé měsíce

- a - předchozí měsíc = 100
- b - stejné období předch. roku = 100
- c - průměr roku 2005 = 100
- d - prosinec 2011 = 100 (nový index)
- e - podíl dvou klouzavých průměrů indexů typu d (průměru indexů za posledních 12 měsíců k průměru za předchozích 12 měsíců)

Vysvětlivky ke sloupci průměr<sup>b)</sup>:

- a - průměrné měsíční tempo
- b - průměr od počátku roku
- c - průměr od počátku roku
- d - průměr od počátku roku

Potvrzení o inflaci: poplatek 60 Kč

Celková hladina spotřebitelských cen se během října oproti září zvýšila o 0,2 %. Meziroční růst spotřebitelských cen činil v říjnu 0,9 %.

Míra inflace vyjádřená přírůstkem průměrného indexu spotřebitelských cen za posledních 12 měsíců oproti průměru předchozích 12 měsíců dosáhla v říjnu 1,6 %, což je o 1,7 procentního bodu méně než v říjnu 2012.

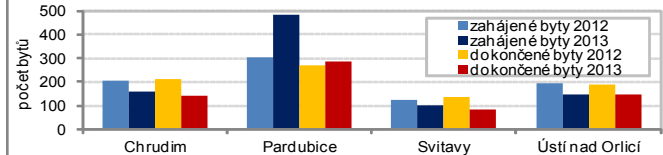
Průměrné ceny pohonných hmot v České republice

<sup>a)</sup> průměr od počátku roku

Kč/l

	Benzin automobilový bezolovnatý			Motorová nafta	LPG
	Special 91 s přísadou	Natural 95	Super plus 98		
průměr 2010	31,28	31,74	33,71	30,57	14,57
průměr 2011	33,75	34,58	36,41	34,25	17,14
průměr 2012	36,26	36,68	38,66	36,46	17,75
srpen 2013	35,94	36,84	38,91	36,51	16,89
září 2013	36,11	36,85	38,97	36,67	17,08
říjen 2013	35,46	35,96	38,29	36,18	17,00
průměr 2013 <sup>a)</sup>	35,55	36,22	38,38	36,09	17,41

Bytová výstavba v okresech Pardubického kraje v 1. až 3. čtvrtletí roku 2012 a 2013



Bytová výstavba v krajích ČR v 1. až 3. čtvrtletí 2013 (předběžné údaje)

	Zahájené byty				Dokončené byty			
	celkem	index 2013/2012	z toho v nových		celkem	index 2013/2012	z toho v nových	
			rodinných domoch	bytových domoch			rodinných domoch	bytových domoch
<b>Česká republika</b>	<b>16 939</b>	<b>92,8</b>	<b>9 807</b>	<b>3 569</b>	<b>17 901</b>	<b>89,7</b>	<b>10 657</b>	<b>4 642</b>
v tom kraje:								
Hl. m. Praha	2 458	118,3	214	1 828	3 108	103,9	360	2 460
Středočeský	2 985	77,3	2 437	153	3 759	91,3	2 791	518
Jihočeský	1 163	98,4	729	175	874	66,6	719	56
Plzeňský	993	91,4	623	165	1 080	109,9	688	290
Karlovarský	466	108,1	223	96	320	85,8	190	72
Ústecký	699	78,8	426	-	647	80,1	451	78
Liberecký	496	89,9	406	35	523	60,7	420	25
Královéhradecký	827	82,3	448	162	698	81,5	569	7
<b>Pardubický</b>	<b>895</b>	<b>109,1</b>	<b>488</b>	<b>257</b>	<b>659</b>	<b>82,5</b>	<b>524</b>	<b>52</b>
Vysočina	680	90,4	522	39	840	96,8	602	113
Jihomoravský	2 239	97,9	1 235	396	2 478	101,8	1 278	739
Olomoucký	757	86,3	507	78	756	78,1	553	82
Zlínský	699	79,3	559	42	534	66,5	436	16
Moravskoslezský	1 582	101,5	990	143	1 625	91,3	1 076	134

Kultura v Pardubickém kraji v letech v letech 2009 - 2012

Pramen: Národní informační a poradenské středisko pro kulturu

	2009	2010	2011	2012
<b>Veřejné knihovny vč. poboček</b>	<b>419</b>	<b>418</b>	<b>418</b>	<b>416</b>
knihovní jednotky (tis.)	2 708	2 749	2 789	2 804
registrovaní čtenáři (tis. osob)	71	73	74	74
vypůjčky (tis.)	2 982	3 049	3 037	2 975
návštěvníci celkem (tis.)	1 293	1 351	1 580	1 646
z toho on-line služeb <sup>1)</sup>	290	344	440	522
prostředky na nákup knihovního fondu (tis. Kč)	16 309	14 634	14 612	13 290
<b>Galerie, muzea a památníky vč. poboček</b>	<b>43</b>	<b>47</b>	<b>45</b>	<b>47</b>
expozice				
a uspořádané výstavy	338	347	376	339
návštěvníci (tis. osob)	333	344	321	324
<b>Hrady, zámky a ostatní památkové objekty zpřístupněné za vstupné</b>	<b>18</b>	<b>15</b>	<b>19</b>	<b>14</b>
návštěvníci (tis. osob)	283	248	274	244
pořádané kulturní akce	419	261	231	255

<sup>1)</sup> virtuální návštěvy z prostor mimo knihovnu (vstupy do katalogů, výpůjčních protokolů nebo informačních zdrojů a databází)

Návštěvnost v hromadných ubytovacích zařízeních v krajích ČR v 1. až 3. čtvrtletí 2013 (předběžné údaje)

	Hosté						Přenocování						Průměrný počet přenocování
	celkem	index 2013/2012	z toho			celkem	index 2013/2012	z toho					
			rezidenti <sup>1)</sup>	index 2013/2012	nerezidenti <sup>2)</sup>			index 2013/2012	rezidenti <sup>1)</sup>	index 2013/2012	nerezidenti <sup>2)</sup>	index 2013/2012	
<b>Česká republika</b>	<b>10 941 829</b>	<b>101,1</b>	<b>5 316 667</b>	<b>101,5</b>	<b>5 625 162</b>	<b>100,7</b>	<b>31 581 319</b>	<b>98,5</b>	<b>15 461 776</b>	<b>101,1</b>	<b>16 119 543</b>	<b>95,9</b>	<b>2,9</b>
v tom kraje:													
Hl. m. Praha	4 110 927	100,7	542 122	99,8	3 568 805	106,9	10 323 075	99,2	1 023 005	98,4	9 300 070	106,6	2,5
Středočeský	557 935	95,7	414 514	101,0	143 421	94,0	1 444 055	96,6	1 086 611	105,2	357 444	94,1	2,6
Jihočeský	885 587	103,2	618 676	105,1	266 911	102,4	2 496 185	99,1	1 895 773	108,3	600 412	96,5	2,8
Plzeňský	414 769	93,5	278 705	89,1	136 064	95,8	1 134 133	96,6	830 309	94,5	303 824	97,5	2,7
Karlovarský	584 316	98,0	194 482	103,3	389 834	88,7	3 471 709	96,0	844 723	101,4	2 626 986	82,5	5,9
Ústecký	298 707	101,9	190 687	104,6	108 020	100,5	831 759	98,9	521 102	110,8	310 657	93,0	2,8
Liberecký	585 028	103,2	447 020	111,0	138 008	101,0	2 010 478	100,8	1 524 836	106,6	485 642	99,1	3,4
Královéhradecký	754 619	102,2	572 289	104,8	182 330	101,4	2 563 763	94,9	1 902 621	105,9	661 142	91,7	3,4
<b>Pardubický</b>	<b>271 876</b>	<b>101,0</b>	<b>227 497</b>	<b>120,8</b>	<b>44 379</b>	<b>97,8</b>	<b>772 341</b>	<b>98,4</b>	<b>650 494</b>	<b>128,3</b>	<b>121 847</b>	<b>94,3</b>	<b>2,8</b>
Vysočina	308 385	103,7	262 108	107,1	46 277	103,2	837 566	99,9	710 173	109,3	127 393	98,4	2,7
Jihomoravský	925 367	102,9	576 887	105,9	348 480	101,1	1 878 165	103,6	1 264 463	107,6	613 702	101,7	2,0
Olomoucký	350 127	107,5	271 051	107,1	79 076	107,6	1 158 521	101,0	997 973	107,9	160 548	100,0	3,3
Zlínský	410 664	105,9	344 736	122,4	65 928	103,2	1 261 505	99,5	1 093 421	115,0	168 084	97,5	3,1
Moravskoslezský	483 522	100,3	375 893	103,0	107 629	99,5	1 398 064	95,4	1 116 272	112,0	281 792	91,9	2,9

<sup>1)</sup> rezidenti - hosté z ČR

<sup>2)</sup> nerezidenti - hosté ze zahraničí

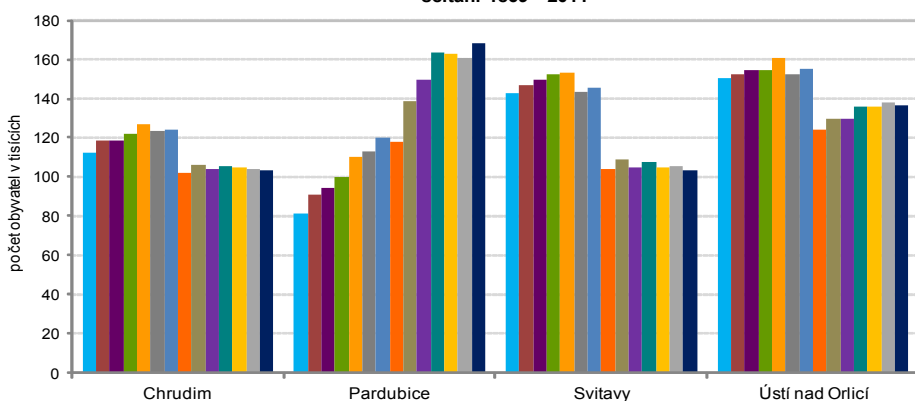
	Evidovaní uchazeči o zaměstnání										Volná pracovní místa hlášená úřadům práce	Počet uchazečů na 1 volné místo		Podíl nezaměstnaných osob (v %) <sup>2)</sup>			
	Celkem	z toho					s podporou v nezaměstnanosti					2013	2012	celkem	muži	ženy	
		dosažitelní ve věku 15-64 let	ženy	absolventi a mladiství	osoby se ZP <sup>1)</sup>	Celkem	dosažitelní	ženy	absolventi a mladiství	osoby se ZP <sup>1)</sup>							
Česká republika	556 681	540 419	282 693	41 453	61 286	103 838	102 373	57 279	1 057	10 282	39 137	14	12	7,57	7,38	7,77	
Pardubický kraj	23 562	22 995	12 262	2 177	3 217	4 823	4 785	2 714	57	568	2 442	10	11	6,59	6,23	6,97	
v tom okresy:																	
Chrudim	5 028	4 835	2 653	513	836	1 020	1 001	569	7	148	430	12	24	6,87	6,42	7,34	
Pardubice	6 766	6 597	3 571	587	624	1 706	1 699	950	18	150	827	8	7	5,82	5,42	6,23	
Svitavy	5 581	5 519	2 847	525	841	987	982	567	12	129	307	18	18	7,77	7,45	8,10	
Ústí nad Orlicí	6 187	6 044	3 191	552	916	1 110	1 103	628	20	141	878	7	8	6,44	6,14	6,75	

<sup>1)</sup>osoby se zdravotním postižením<sup>2)</sup>podíl nezaměstnaných osob = počet dosažitelných uchazečů o zaměstnání ve věku 15 - 64 let / počet obyvatel ve věku 15 - 64 let v %další informace lze získat na adrese <http://portal.mpsv.cz>

## Stavební ohlášení a povolení (SOP) v Pardubickém kraji a jeho okresech v 1. až 3. čtvrtletí 2013 (předběžné údaje)

	Počet SOP celkem		v tom na stavby								Orientační hodnota staveb celkem		Průměrná hodnota na jedno SOP (v tis. Kč)
	celkem	index 2013/2012	budovy	bytové		nebytové		na ochranu životního prostředí	ostatní	skutečnost (v mil. Kč)	index 2013/2012		
				nová výstavba	změna dokončených	nová výstavba	změna dokončených						
Pardubický kraj	3 314	86,5	1 786	477	629	256	424	554	974	7 045	102,8	2 126	
v tom okresy:													
Chrudim	986	90,3	446	100	191	55	100	190	350	1 321	103,8	1 340	
Pardubice	783	91,9	501	216	131	60	94	93	189	2 634	119,6	3 364	
Svitavy	551	80,4	296	64	104	58	70	87	168	1 184	67,9	2 149	
Ústí nad Orlicí	994	82,6	543	97	203	83	160	184	267	1 906	116,6	1 918	

Retrospektivní přehled o počtu obyvatel v okresech Pardubického kraje v letech sčítání 1869 - 2011



## Stavební ohlášení a povolení (SOP) v krajích ČR v 1. až 3. čtvrtletí 2013 (předběžné údaje)

	Celkem	Index 2013/2012
Česká republika	64 963	89,0
Hl. m. Praha	4 046	75,0
Středočeský	11 657	85,2
Jihočeský	5 207	89,6
Plzeňský	4 666	98,1
Karlovarský	1 963	94,2
Ústecký	3 815	81,2
Liberecký	2 582	92,4
Královéhradecký	2 947	83,1
<b>Pardubický</b>	<b>3 314</b>	<b>86,5</b>
Vysočina	4 073	96,8
Jihomoravský	7 595	98,3
Olomoucký	3 244	92,3
Zlínský	3 116	93,5
Moravskoslezský	6 064	88,4
ostat. (územně nerozděleno)	674	94,1

## Retrospektivní přehled o počtu obyvatel v letech 1869 - 2011 v Pardubickém kraji, SO ORP a městech

	Sčítání lidu, domů a bytů v letech													
	1869	1880	1890	1900	1910	1921	1930	1950	1961	1970	1980	1991	2001	2011
Pardubický kraj	486 227	508 728	518 094	528 830	551 164	531 909	544 849	448 382	483 254	488 766	512 573	508 718	508 281	511 627
Správní obvody obcí s rozšířenou působností (SO ORP)														
Česká Třebová	11 880	11 241	11 814	13 368	16 773	16 834	18 243	16 719	17 505	18 345	18 775	19 439	19 446	18 208
Hlinsko	25 954	26 034	25 897	27 042	28 704	27 671	29 459	23 158	24 147	23 587	22 823	22 360	21 824	21 056
Holice	17 284	18 558	18 868	18 794	19 835	19 772	20 280	16 915	17 478	16 510	16 239	15 444	15 480	17 190
Chrudim	86 189	92 777	93 051	94 929	98 147	95 646	94 498	78 951	82 255	80 623	82 725	82 302	82 110	82 143
Králíky	19 749	19 564	19 254	18 085	17 465	15 099	15 726	8 958	9 433	9 731	9 714	9 420	9 500	8 712
Lanškroun	32 235	31 726	31 781	30 276	30 183	28 533	26 934	17 894	20 227	20 470	21 586	21 542	21 750	22 727
Litomyšl	37 213	37 723	37 691	37 245	37 376	35 520	34 262	26 257	26 815	25 709	26 418	25 733	26 219	26 454
Moravská Třebová	39 540	40 614	41 778	41 236	40 426	37 904	38 934	27 338	29 125	28 256	28 525	27 954	27 776	26 354
Pardubice	42 401	48 461	51 462	57 522	65 521	69 189	76 070	80 210	96 936	109 447	122 246	122 808	120 979	126 780
Polička	26 988	27 282	27 035	27 988	27 978	26 325	27 763	19 701	20 319	19 434	20 103	19 489	19 603	19 362
Přelouč	21 523	23 759	24 137	23 657	24 739	24 039	23 555	20 883	24 165	23 606	24 786	24 520	24 199	24 453
Svitavy	38 740	41 024	43 502	46 089	47 610	43 723	44 592	30 866	32 498	31 696	32 498	31 958	31 844	31 075
Ústí nad Orlicí	25 507	25 752	26 279	27 548	28 598	25 811	28 027	23 830	24 491	25 049	27 066	26 658	26 793	26 207
Vysoké Mýto	30 194	32 251	32 818	34 285	36 625	36 134	37 127	32 230	32 512	31 237	32 537	31 121	32 016	32 034
Žamberk	30 830	31 962	32 727	30 766	31 184	29 709	29 379	24 472	25 348	25 066	26 532	27 970	28 742	28 872
Města s 10 000 a více obyvateli (podle sčítání v roce 2011)														
Pardubice	13 231	16 281	18 724	25 214	32 024	36 642	42 220	50 211	65 240	79 206	92 486	94 610	90 889	90 767
Chrudim	10 586	13 240	13 484	14 413	14 996	14 620	14 776	15 210	16 460	18 238	21 393	23 643	23 898	23 239
Svitavy	8 670	9 654	11 653	13 637	14 820	13 892	15 031	12 828	13 878	14 282	16 297	17 441	17 626	16 670
Česká Třebová	8 288	7 607	8 205	9 725	13 028	13 256	14 587	13 676	14 470	15 488	16 107	17 091	17 036	15 653
Ústí nad Orlicí	7 661	7 636	8 161	10 206	11 157	9 676	11 985	11 046	11 634	12 843	15 288	15 295	15 192	14 414
Vysoké Mýto	7 286	8 337	9 033	10 776	12 166	11 810	12 056	10 328	9 827	9 716	11 152	10 987	12 279	12 428
Moravská Třebová	7 660	8 731	10 321	10 654	10 308	9 149	10 732	7 956	9 199	9 892	10 966	11 668	11 586	10 542
Lanškroun	5 590	5 893	6 511	6 820	7 624	7 241	7 164	6 021	7 661	8 702	9 593	9 873	9 990	10 159
Litomyšl	8 597	9 113	9 636	9 651	9 329	8 737	8 638	7 655	8 427	8 884	10 253	10 187	10 358	10 154

## Kontakt:

Krajská správa ČSÚ v Pardubicích  
oddělení informačních služebV Ráji 872  
531 53 Pardubicetel.: 466 743 480  
infoservisa@czso.czwww.czso.cz  
www.pardubice.czso.cz