

Podíl nezaměstnaných na obyvatelstvu, neumístění uchazeči o zaměstnání a volná pracovní místa k 28. 2. 2013

¹⁾ podíl nezaměstnaných na obyvatelstvu = počet dosažitelných uchazečů o zaměstnání ve věku 15 - 64 let / počet obyvatel ve věku 15 - 64 let v %

Pozn.: údaje úřadu práce a MPSV

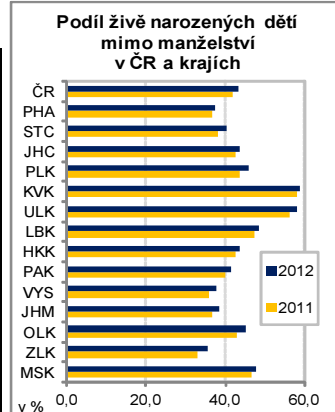
	Evidování uchazeči o zaměstnání										Volná pracovní místa hlášená úřadům práce	Počet uchazečů na 1 volné místo		Podíl nezaměstnaných na obyvatelstvu (v %) ¹⁾			
	Celkem	z toho				Celkem	z toho					2013	2012	celkem	muži	ženy	
		dosažitelní	ženy	absolventi a mladiství	osoby se ZP		dosažitelní	ženy	absolventi a mladiství	osoby se ZP							
																	2012
Česká republika	593 683	579 969	276 702	35 480	63 638	143 760	142 791	57 548	1 922	11 516	34 635	17	15	8,1	8,5	7,6	
Pardubický kraj	27 978	27 516	12 432	2 053	3 449	8 248	8 230	2 849	146	657	1 803	16	11	7,8	8,6	7,1	
v tom okresy:																	
Chrudim	6 345	6 191	2 747	488	892	2 152	2 139	665	33	169	189	34	13	8,7	9,8	7,7	
Pardubice	7 062	6 905	3 286	472	661	2 109	2 105	837	22	160	745	9	6	6,1	6,4	5,7	
Svitavy	6 976	6 936	3 027	521	924	1 944	1 944	651	25	179	243	29	24	9,7	10,7	8,6	
Ústí nad Orlicí	7 595	7 484	3 372	572	972	2 043	2 042	696	66	149	626	12	14	7,9	8,7	7,1	

další informace lze získat na adrese <http://portal.mpsv.cz>

Pohyb obyvatelstva v Pardubickém kraji a jeho okresech v roce 2012 (předběžné údaje)

¹⁾ umělá přerušení těhotenství

	Sňatky	Rozvody	Živě narození	Potraty		Zemřelí	Přirozený přírůstek	Přistěhovalí	Vystěhovalí	Přírůstek stěhováním	Celkový přírůstek
				celkem	UPT ¹⁾						
absolutní údaje											
Pardubický kraj	2 205	1 275	5 385	1 562	797	5 403	-18	4 304	4 257	47	29
v tom okresy:											
Chrudim	440	267	1 071	321	138	1 191	-120	1 189	1 234	-45	-165
Pardubice	776	427	1 813	468	215	1 760	53	2 700	2 266	434	487
Svitavy	421	244	1 059	319	183	1 119	-60	954	1 035	-81	-141
Ústí nad Orlicí	568	337	1 442	454	261	1 333	109	1 129	1 390	-261	-152
relativní údaje (na 1 000 obyvatel středního stavu)											
Pardubický kraj	4,3	2,5	10,4	3,0	1,5	10,5	-0,0	8,3	8,2	0,1	0,1
v tom okresy:											
Chrudim	4,2	2,6	10,3	3,1	1,3	11,4	-1,2	11,4	11,8	-0,4	-1,6
Pardubice	4,6	2,5	10,8	2,8	1,3	10,5	0,3	16,1	13,5	2,6	2,9
Svitavy	4,0	2,3	10,1	3,0	1,7	10,7	-0,6	9,1	9,9	-0,8	-1,3
Ústí nad Orlicí	4,1	2,4	10,4	3,3	1,9	9,6	0,8	8,1	10,0	-1,9	-1,1



Bilance počtu obyvatel ve městech - sídlech správních obvodů obcí s rozšířenou působností v Pardubickém kraji v roce 2012 (předběžné údaje)

Narození a zemřelí v Pardubickém kraji a jeho okresech v roce 2012 (předběžné údaje)

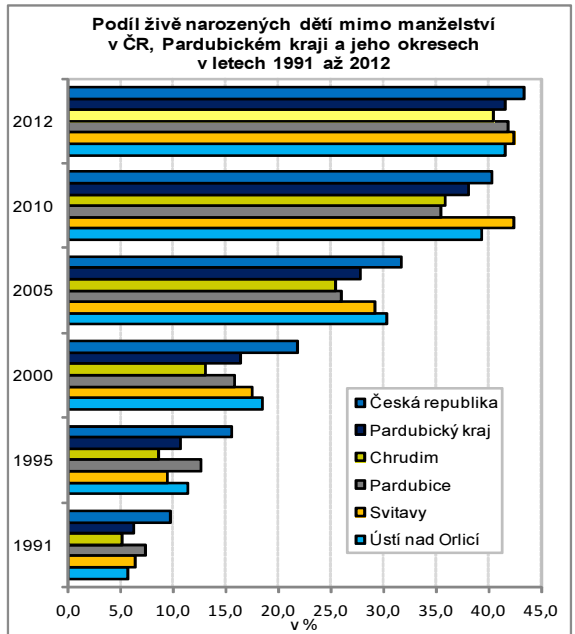
	Živě narození	Zemřelí	Přistěhovalí	Vystěhovalí	Přírůstek (úbytek)			Stav k 31. 12. 2012
					přirozený	migrační	celkový	
Česká Třebová	141	181	247	309	-40	-62	-102	15 892
Hlinsko	95	114	182	208	-19	-26	-45	9 972
Holice	67	67	139	141	0	-2	-2	6 489
Chrudim	245	218	487	549	27	-62	-35	23 182
Králíky	42	28	83	106	14	-23	-9	4 444
Lanškroun	92	85	177	177	7	-	7	10 124
Litomyšl	113	90	206	236	23	-30	-7	10 178
Moravská Třebová	97	129	154	243	-32	-89	-121	10 491
Pardubice	974	989	2 044	2 114	-15	-70	-85	89 467
Polička	70	106	125	157	-36	-32	-68	8 903
Přelouč	87	115	249	255	-28	-6	-34	9 057
Svitavy	173	179	298	303	-6	-5	-11	17 027
Ústí nad Orlicí	144	163	238	329	-19	-91	-110	14 472
Vysoké Mýto	138	115	212	276	23	-64	-41	12 429
Žamberk	59	57	153	193	2	-40	-38	6 057

	Celkem	v tom živě narození						
		celkem	z toho chlapci	pořadí dítěte			mimo manželství	
				1.	2.	3. a další		
Pardubický kraj	5 405	5 385	2 755	2 459	2 122	804	3 146	2 239
v tom okresy:								
Chrudim	1 078	1 071	576	469	436	166	638	433
Pardubice	1 817	1 813	926	894	715	204	1 055	758
Svitavy	1 063	1 059	510	479	404	176	610	449
Ústí nad Orlicí	1 447	1 442	743	617	567	258	843	599
		Zemřelí			Úmrtnost			
		celkem	muži	ženy	do 1 roku	do 28 dnů	koje- necká ¹⁾	novoro- zenecká ²⁾
Pardubický kraj	5 403	2 703	2 700	16	10	3,0	1,9	
v tom okresy:								
Chrudim	1 191	589	602	5	5	4,7	4,7	
Pardubice	1 760	901	859	2	1	1,1	0,6	
Svitavy	1 119	557	562	4	3	3,8	2,8	
Ústí nad Orlicí	1 333	656	677	5	1	3,5	0,7	

Zemřelí podle příčin smrti v Pardubickém kraji v roce 2012 (předběžné údaje)

¹⁾ zemřelí do 1 roku na 1 000 živě naroz. ²⁾ zemřelí do 28 dnů na 1 000 živě naroz.

	Počet zemřelých					
	celkem		muži		ženy	
	počet	v %	počet	v %	počet	v %
Zemřelí celkem	5 403	100,0	2 703	100,0	2 700	100,0
v tom podle příčin úmrtí:						
I. Některé infekční a parazitární nemoci	95	1,8	37	1,4	58	2,1
II. Novotvary	1 375	25,4	757	28,0	618	22,9
III. Nemoci krve, krevetvorných orgánů a některé poruchy týkající se mechanismu imunity	12	0,2	4	0,1	8	0,3
IV. Nemoci endokrinní, výživy a přeměny látek	153	2,8	68	2,5	85	3,1
V. Poruchy duševní a poruchy chování	32	0,6	15	0,6	17	0,6
VI. Nemoci nervové soustavy	152	2,8	66	2,4	86	3,2
VII. Nemoci oka a očních adnex	-	-	-	-	-	-
VIII. Nemoci ucha a bradavkového výběžku	-	-	-	-	-	-
IX. Nemoci oběhové soustavy	2 548	47,2	1 138	42,1	1 410	52,2
X. Nemoci dýchací soustavy	347	6,4	194	7,2	153	5,7
XI. Nemoci trávicí soustavy	203	3,8	113	4,2	90	3,3
XII. Nemoci kůže a podkožního vaziva	7	0,1	1	0,0	6	0,2
XIII. Nemoci svalové a kosterní soustavy a pojivové tkáně	14	0,3	6	0,2	8	0,3
XIV. Nemoci močové a pohlavní soustavy	70	1,3	34	1,3	36	1,3
XV. Těhotenství, porod a šestinedělí	-	-	-	-	-	-
XVI. Některé stavy vzniklé v perinatálním období	6	0,1	5	0,2	1	0,0
XVII. Vrozené vady, deformace a chromozomální abnormality	6	0,1	4	0,1	2	0,1
XVIII. Příznaky, znaky a abnormální klinické a laboratorní nálezy nezařazené jinde	50	0,9	25	0,9	25	0,9
XX. Vnější příčiny nemocnosti a úmrtnosti z toho: sebevraždy	333	6,2	236	8,7	97	3,6
	77	1,4	68	2,5	9	0,3



Kontakt:

Krajská správa ČSÚ v Pardubicích oddělení informačních služeb	V Ráji 872 531 53 Pardubice	tel.: 466 743 480 infoservisa@czso.cz	www.czso.cz www.pardubice.czso.cz
--	--------------------------------	--	--------------------------------------