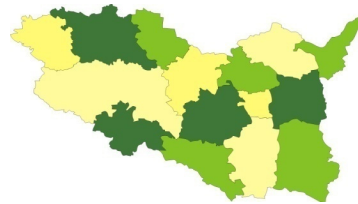


Vývoj průměrné meziroční míry inflace v ČR v letech 2002-2011

Rok	Míra inflace v %	Rok	Míra inflace v %
2002	1,8	2007	2,8
2003	0,1	2008	6,3
2004	2,8	2009	1,0
2005	1,9	2010	1,5
2006	2,5	2011	1,9

Počet obyvatel k 31. 12. 2011
(promítnuty výsledky SLDB 2011 - není srovnatelné s předchozími roky)

Česká republika	10 505 445
Pardubický kraj	516 411
v tom okresy:	
Chrudim	104 371
Pardubice	167 750
Svitavy	105 112
Ústí nad Orlicí	139 178



Index spotřebitelských cen v jednotlivých měsících roku 2011 a 2012 (domácnosti celkem)

Oddíl	2011									
	3	4	5	6	7	8	9	10		
	a	100,1	100,3	100,5	99,8	100,3	99,7	99,8	100,3	
b	101,7	101,6	102,0	101,8	101,7	101,7	101,8	102,3		
c	116,5	116,8	117,4	117,2	117,5	117,2	117,0	117,3		
d										
e	101,7	101,8	101,8	101,9	101,9	101,9	101,8	101,9		
Úhrn	2011					2012				
	11	12	průměr ¹⁾	1	2	3	4	průměr ¹⁾		
	a	100,4	100,4	100,2	101,8	100,2	100,2	100,0	100,5	
b	102,5	102,4	101,9	103,5	103,7	103,8	103,5	103,6		
c	117,8	118,3	117,1	120,4	120,7	120,9	120,9	120,7		
d				101,8	102,0	102,2	102,2	102,1		
e	101,9	101,9	x	102,1	102,2	102,4	102,6	x		

Vysvětlivky ke sloupcům za jednotlivé měsíce
a - předchozí měsíc = 100
b - stejné období předch. roku = 100
c - průměr roku 2005 = 100
d - prosinec 2011 = 100 (nový index)
e - podíl dvou klouzavých průměrů indexů typu d (průměru indexů za posledních 12 měsíců k průměru za předchozích 12 měsíců)

Vysvětlivky ke sloupci průměr¹⁾:

a - průměrné měsíční tempo
b - průměr od počátku roku
c - průměr od počátku roku
d - průměr od počátku roku

Potvrzení o inflaci: poplatok 60 Kč

Celková hladina spotřebitelských cen se během dubna oproti březnu nezvýšila ani nesnížila. Meziroční růst spotřebitelských cen činil v dubnu 3,5 %.

Míra inflace vyjádřená přírůstkem průměrného indexu spotřebitelských cen za posledních 12 měsíců oproti průměru předchozích 12 měsíců dosáhla v dubnu 2,6 %, což je o 0,8 procentního bodu více než v dubnu 2011.

Průměrné ceny pohonných hmot v České republice

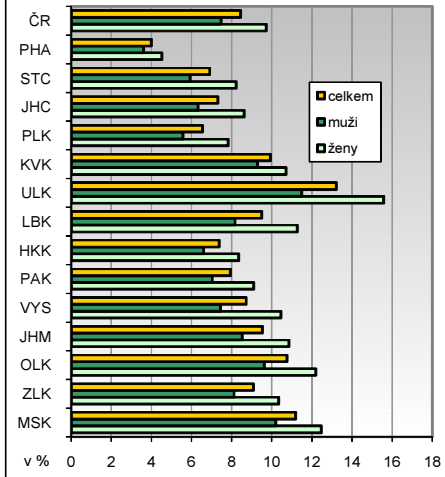
	Benzin automobilový bezolovnatý			Motorová nafta	LPG
	Special 91 s přísadou	Natural 95	Super plus 98		
průměr 2009	26,69	27,15	29,03	26,10	12,70
průměr 2010	31,28	31,74	33,71	30,57	14,57
průměr 2011	33,75	34,58	36,41	34,25	17,14
únor 2012	35,42	36,20	37,87	36,75	17,68
březen 2012	36,75	36,82	38,47	37,08	18,23
duben 2012	37,39	37,62	39,10	36,95	18,35
průměr 2012¹⁾	36,12	36,59	38,23	36,78	17,91

¹⁾ průměr od počátku roku

Hosté v hromadných ubytovacích zařízeních v krajích ČR v 1. čtvrtletí 2012

	Hosté				Počet přenocování			
	celkem	z toho cizinci	index 2012/2011		celkem	z toho cizinci	index 2012/2011	
			celkem	z toho cizinci			celkem	z toho cizinci
Česká republika	2 579 485	1 280 892	112,8	114,4	7 718 054	3 928 527	108,7	113,0
v tom kraje:								
Hl. město Praha	954 470	794 409	116,0	118,3	2 409 610	2 125 205	115,3	118,1
Středočeský	113 103	29 662	108,1	122,0	257 093	70 405	106,4	121,2
Jihočeský	131 102	39 564	107,8	105,2	373 241	88 815	96,7	91,6
Plzeňský	96 574	31 942	115,5	115,4	224 610	67 563	104,4	107,3
Karlovarský	163 288	105 024	120,5	111,5	952 317	726 353	112,9	111,6
Ústecký	54 243	17 419	110,1	109,9	148 267	50 623	104,0	109,6
Liberecký	191 405	50 085	119,8	108,6	720 750	206 924	116,8	106,8
Královéhradecký	254 780	70 945	110,2	101,2	1 022 397	290 328	102,5	97,8
Pardubický	59 322	9 408	98,2	105,7	163 433	22 543	103,8	116,6
Vysočina	60 174	9 361	108,6	104,4	140 439	23 975	107,6	96,1
Jihomoravský	172 583	66 246	107,2	99,5	296 758	113 162	106,7	105,4
Olomoucký	93 308	15 922	103,5	100,6	317 758	34 846	96,6	104,5
Zlínský	92 356	13 181	105,8	115,3	259 836	36 530	96,7	112,3
Moravskoslezský	142 777	27 724	115,2	131,5	431 545	71 255	106,8	133,2

Míra nezaměstnanosti v ČR a krajích k 30. 4. 2012



Míra registrované nezaměstnanosti, neumístění uchazeči o zaměstnání a volná pracovní místa k 30. 4. 2012

	Evidování uchazeči o zaměstnání	z toho				Volná pracovní místa hlášená úřadům práce	Počet uchazečů na 1 volné místo		Míra registrované nezaměstnanosti (v %)					
		dosažitelní	ženy	absolventi	osoby se zdravotním postižením		2012	2011	celkem		ženy			
									2012	2011	2012	2011		
Česká republika	497 322	480 818	247 572	21 662	60 915	41 707	12	14	8,4	8,6	7,5	7,8	9,7	9,7
Pardubický kraj	22 152	21 574	11 065	1 159	3 372	2 842	8	9	7,9	8,3	7,0	7,6	9,1	9,2
v tom okresy:														
Chrudim	4 570	4 398	2 296	278	845	462	10	12	8,2	9,0	7,3	8,2	9,3	10,1
Pardubice	5 800	5 587	2 976	263	649	1 237	5	5	6,1	6,1	5,3	5,5	7,2	7,0
Svitavy	5 499	5 450	2 676	290	836	383	14	15	10,4	11,1	9,3	10,5	11,8	12,0
Ústí nad Orlicí	6 283	6 139	3 117	328	1 042	760	8	11	8,2	8,5	7,4	7,9	9,4	9,4

Pozn.: údaje úřadu práce a Ministerstva práce a sociálních věcí

další informace lze získat na adrese <http://portal.mpsv.cz>

Stavební ohlášení a povolení v ČR, Pardubickém kraji a jeho okresech v 1. čtvrtletí 2012

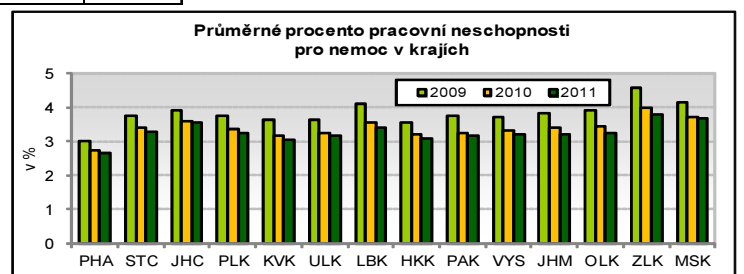
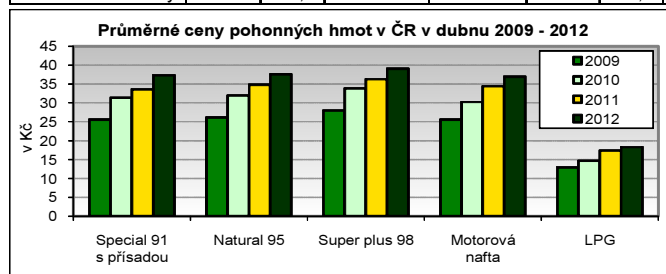
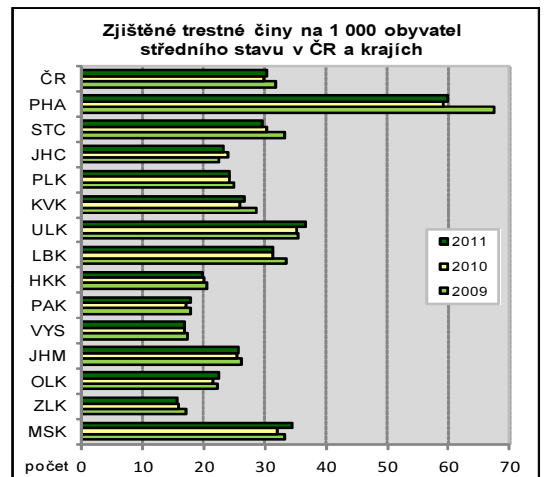
	Počet stavebních ohlášení a povolení celkem		v tom na stavby							Orientační hodnota staveb celkem		Průměrná hodnota na jedno stavební ohlášení a povolení (v tis. Kč)
			budovy	bytové		nebytové		na ochranu životního prostředí	ostatní			
	celkem	index 2012/2011		nová výstavba	změna dokončených staveb	nová výstavba	změna dokončených staveb			skutečnost (v mil. Kč)	index 2012/2011	
Česká republika	21 330	96,8	11 940	2 804	4 523	1 615	2 998	2 975	6 415	69 663	70,5	3 170
Pardubický kraj	1 042	94,4	535	149	191	71	124	208	299	2 364	78,6	2 269
v tom okresy:												
Chrudim	299	84,0	157	33	71	23	30	51	91	344	60,4	1 151
Pardubice	210	71,2	131	61	33	15	22	20	59	703	71,7	3 348
Svitavy	242	111,0	126	27	42	17	40	43	73	639	69,2	2 640
Ústí nad Orlicí	291	123,8	121	28	45	16	32	94	76	678	126,7	2 330

Bytová výstavba v ČR, Pardubickém kraji a jeho okresech v 1. čtvrtletí 2012 (předběžné údaje)

	Zahájené byty		Dokončené byty		v tom					
	celkem	index 2012/2011	celkem	index 2012/2011	stavby pro bydlení			v domech - penzích a domovech pro seniory	v nebytových budovách	ve stavebně upravených nebytových prostorách
					v nových rodinných domech	v nových bytových domech	v nástavbách, přístavbách a vestavbách			
Česká republika	6 545	97,4	6 230	101,9	4 009	1 165	558	75	145	278
Pardubický kraj	272	119,3	276	93,2	172	45	43	2	8	6
v tom okresy:										
Chrudim	64	97,0	81	128,6	27	45	5	-	-	4
Pardubice	94	138,2	99	81,8	74	-	23	2	-	-
Svitavy	41	102,5	24	70,6	18	-	6	-	-	-
Ústí nad Orlicí	73	135,2	72	92,3	53	-	9	-	8	2

Bytová výstavba v krajích ČR v 1. čtvrtletí 2012

	Zahájené byty		Dokončené byty					
	celkem	index 2012/2011	z toho		celkem	index 2012/2011	z toho	
			v rodinných domech	v bytových domech			v rodinných domech	v bytových domech
Česká republika	6 545	97,4	3 002	2 181	6 230	101,9	4 009	1 165
v tom kraje:								
Hl. m. Praha	1 036	105,5	124	829	863	284,8	98	652
Středočeský	1 361	96,3	754	400	1 164	83,4	985	82
Jihočeský	377	86,3	201	94	443	77,0	309	73
Plzeňský	296	66,2	182	49	310	106,2	221	48
Karlovarský	190	118,0	82	64	118	65,9	106	-
Ústecký	303	106,7	169	29	271	117,3	219	-
Liberecký	131	68,6	111	-	194	75,8	157	-
Královéhradecký	458	156,8	123	294	278	106,1	218	4
Pardubický	272	119,3	165	8	276	93,2	172	45
Vysočina	218	90,5	139	-	311	108,7	237	4
Jihomoravský	793	102,5	352	195	767	100,9	450	139
Olomoucký	275	120,6	162	24	374	89,7	251	63
Zlínský	288	102,9	108	118	299	118,7	195	51
Moravskoslezský	547	72,0	330	77	562	92,7	391	4



Pracovní neschopnost pro nemoc a úraz v ČR a v krajích v roce 2011 - relativní údaje Úhrn organizací (za jednotlivé subjekty bez rozlišení druhu vlastnictví)

	Počet subjektů	Průměrný počet nemocensky pojistěných	Počet nově hlášených případů pracovní neschopnosti na 100 pojištěnců pro				Průměrné procento pracovní neschopnosti pro				Počet kalendářních dnů pracovní neschopnosti na 1 nově hlášený případ pro			
			nemoc	pracovní úrazy	ostatní úrazy	celkem	nemoc	pracovní úrazy	ostatní úrazy	celkem	nemoc	pracovní úrazy	ostatní úrazy	celkem
			Česká republika	433 526	4 211 549	27,18	1,12	1,83	30,13	3,173	0,169	0,296	3,638	42,61
v tom kraje:														
Hl. m. Praha	78 664	993 771	26,51	0,71	1,20	28,42	2,633	0,108	0,186	2,927	36,25	55,30	56,60	37,59
Středočeský	49 145	399 430	28,41	1,15	1,82	31,38	3,295	0,171	0,283	3,749	42,32	54,42	56,75	43,60
Jihočeský	27 753	230 186	27,66	1,61	2,26	31,52	3,554	0,233	0,403	4,190	46,91	52,80	65,05	48,51
Plzeňský	20 183	215 665	30,55	1,68	2,15	34,38	3,234	0,244	0,334	3,812	38,63	53,03	56,66	40,46
Karlovarský	10 006	90 733	29,10	1,37	1,83	32,31	3,040	0,174	0,259	3,472	38,13	46,16	51,45	39,22
Ústecký	25 202	258 251	27,01	1,23	1,70	29,93	3,171	0,179	0,252	3,603	42,86	53,10	54,30	43,93
Liberecký	16 605	138 344	29,27	1,25	2,00	32,51	3,401	0,176	0,338	3,915	42,41	51,50	61,84	43,95
Královéhradecký	22 913	196 960	27,21	1,42	2,08	30,70	3,093	0,197	0,335	3,625	41,50	50,61	58,81	43,09
Pardubický	19 626	186 915	27,49	1,21	1,92	30,62	3,142	0,177	0,313	3,632	41,72	53,40	59,41	43,29
Vysočina	19 456	172 691	26,94	1,58	2,37	30,89	3,193	0,230	0,364	3,788	43,26	53,10	56,04	44,75
Jihomoravský	50 519	475 983	25,99	1,07	1,75	28,81	3,208	0,162	0,293	3,663	45,05	55,17	61,22	46,41
Olomoucký	23 087	202 946	23,75	1,07	1,92	26,74	3,239	0,164	0,324	3,727	49,78	55,84	61,63	50,87
Zlínský	27 654	213 157	25,48	1,19	2,25	28,92	3,794	0,179	0,409	4,383	54,35	55,05	66,21	55,30
Moravskoslezský	42 713	436 517	28,34	1,00	2,40	31,74	3,684	0,187	0,392	4,263	47,45	68,49	59,52	49,03

Kontakt:		Registr ekonomických subjektů (RES)	
Krajská správa ČSÚ v Pardubicích oddělení informačních služeb V Ráji 872 531 53 Pardubice tel.: 466 743 480 infoservispa@czso.cz		Přidělení IČO, hlášení změn, potvrzení, výběry Krajská správa ČSÚ v Hradci Králové oddělení RES Myslivečkova 914 500 03 Hradec Králové tel.: 495 762 368, 495 762 222 (ústředna)	
www.czso.cz www.pardubice.czso.cz		Pouze Výpis z registru, výběry údajů Krajská správa ČSÚ v Pardubicích oddělení informačních služeb V Ráji 872 531 53 Pardubice tel.: 466 743 480 Výpis z registru - potvrzení o přidělení IČO: poplatek 60 Kč	
vyhledávání firem mimo RES: www.obchodnirejstrik.cz		http://wwwinfo.mfcr.cz/ares	