

AKTUÁLNÍ STATISTICKÉ ÚDAJE 8/2013

Krajská správa ČSÚ v Pardubicích

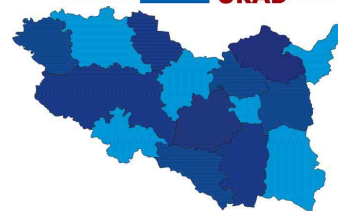
**ČESKÝ
STATISTICKÝ
ÚŘAD**

Vývoj průměrné meziroční míry inflace v ČR v letech 2003 - 2012

Rok	Míra inflace v %	Rok	Míra inflace v %
2003	0,1	2008	6,3
2004	2,8	2009	1,0
2005	1,9	2010	1,5
2006	2,5	2011	1,9
2007	2,8	2012	3,3

Počet obyvatel k 31. 3. 2013 (předběžné údaje)

Česká republika	10 512 782
Pardubický kraj	515 938
v tom okresy:	
Chrudim	104 127
Pardubice	168 202
Svitavy	104 743
Ústí nad Orlicí	138 866



Index spotřebitelských cen v jednotlivých měsících roku 2012 a 2013 (domácnosti celkem)

Oddsíl		2012							průměr ^{a)}
		6	7	8	9	10	11	12	
Úhrn	a	100,2	99,9	99,9	99,9	100,2	99,8	100,1	100,2
	b	103,5	103,1	103,3	103,4	103,4	102,7	102,4	103,3
	c	121,3	121,2	121,1	121,0	121,3	121,0	121,1	121,0
	d	102,5	102,4	102,3	102,2	102,5	102,3	102,3	102,3
	e	102,8	102,9	103,1	103,2	103,3	103,3	103,3	x
		2013							průměr ^{b)}
		1	2	3	4	5	6	7	
Úhrn	a	101,3	100,1	100,1	100,1	99,8	100,4	99,8	100,2
	b	101,9	101,7	101,7	101,7	101,3	101,6	101,4	101,6
	c	122,7	122,8	122,9	123,0	122,7	123,2	122,9	122,9
	d	103,7	103,8	103,8	104,0	103,7	104,1	103,9	103,9
	e	103,2	103,0	102,8	102,7	102,5	102,3	102,2	x

Vysvětlivky ke sloupcům za jednotlivé měsíce

- a - předchozí měsíc = 100
- b - stejné období předch. roku = 100
- c - průměr roku 2005 = 100
- d - prosinec 2011 = 100 (nový index)
- e - podíl dvou klouzavých průměrů indexů typu d (průměru indexů za posledních 12 měsíců k průměru za předchozích 12 měsíců)

Vysvětlivky ke sloupci průměr^{b)}:

- a - průměrné měsíční tempo
- b - průměr od počátku roku
- c - průměr od počátku roku
- d - průměr od počátku roku

Potvrzení o inflaci: poplatek 60 Kč

Průměrné ceny pohonných hmot v České republice

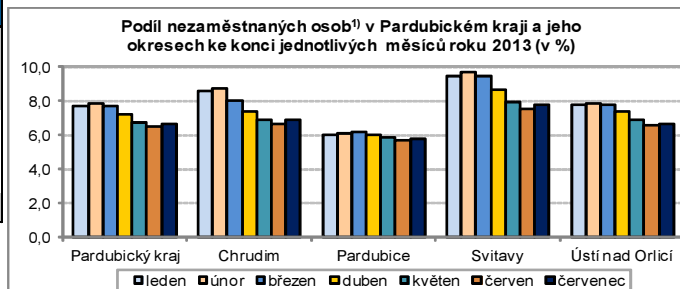
	Benzin automobilový bezolovnatý			Motorová nafta	LPG
	Special 91 s přísadami	Natural 95	Super plus 98		
průměr 2010	31,28	31,74	33,71	30,57	14,57
průměr 2011	33,75	34,58	36,41	34,25	17,14
průměr 2012	36,26	36,68	38,66	36,46	17,75
květen 2013	34,91	35,52	37,80	35,25	17,26
červen 2013	35,31	36,02	38,08	35,76	17,06
červenec 2013	35,63	36,53	38,46	36,31	16,95
průměr 2013 ¹⁾	35,43	36,08	38,23	35,93	17,60

¹⁾ průměr od počátku roku

Celková hladina spotřebitelských cen se během července proti červnu snížila o 0,2 %.

Meziroční růst spotřebitelských cen činil v červenci 1,4 %.

Míra inflace vyjádřená přírůstkem průměrného indexu spotřebitelských cen za posledních 12 měsíců oproti průměru předchozích 12 měsíců dosáhla v červenci 2,2 %, což je o 0,7 procentního bodu méně než v červenci 2012.



Podíl nezaměstnaných osob, neumístění uchazeči o zaměstnání a volná pracovní místa k 31. 7. 2013

Pozn.: Údaje úřadu práce a MPSV

¹⁾ podíl nezaměstnaných osob = počet dosažitelných uchazečů o zaměstnání ve věku 15 - 64 let / počet obyvatel ve věku 15 - 64 let v %

	Evidování uchazeči o zaměstnání										Volná pracovní místa hlášená úřadům práce	Počet uchazečů na 1 volné místo		Podíl nezaměstnaných osob (v %) ¹⁾			
	Celkem	z toho				s podporou v nezaměstnanosti				Celkem		z toho	2013	2012	celkem	muži	ženy
		dosažitelní ve věku 15-64 let	ženy	absolventi a mladiství	osoby se ZP	dosažitelní	ženy	absolventi a mladiství	osoby se ZP								
Česká republika	551 096	536 679	280 722	29 142	61 721	111 317	110 180	61 051	1 024	10 738	40 175	14	12	7,5	7,3	7,7	
Pardubický kraj	23 733	23 244	12 356	1 577	3 268	5 330	5 295	2 921	80	571	2 272	10	9	6,7	6,3	7,1	
v tom okresy:																	
Chrudim	5 035	4 884	2 679	366	826	1 092	1 080	617	11	136	405	12	14	6,9	6,4	7,5	
Pardubice	6 716	6 577	3 525	436	623	1 788	1 780	954	22	147	719	9	6	5,8	5,4	6,2	
Svitavy	5 584	5 519	2 859	376	857	1 126	1 118	623	22	142	302	18	16	7,7	7,4	8,1	
Ústí nad Orlicí	6 398	6 264	3 293	399	962	1 324	1 317	727	25	146	846	8	9	6,7	6,4	7,0	

další informace lze získat na adrese <http://portal.mpsv.cz>

Návštěvnost v hromadných ubytovacích zařízeních (s minimálně 5 pokoji nebo 10 lůžky pro účely cestovního ruchu) v krajích ČR v 1. pololetí 2013

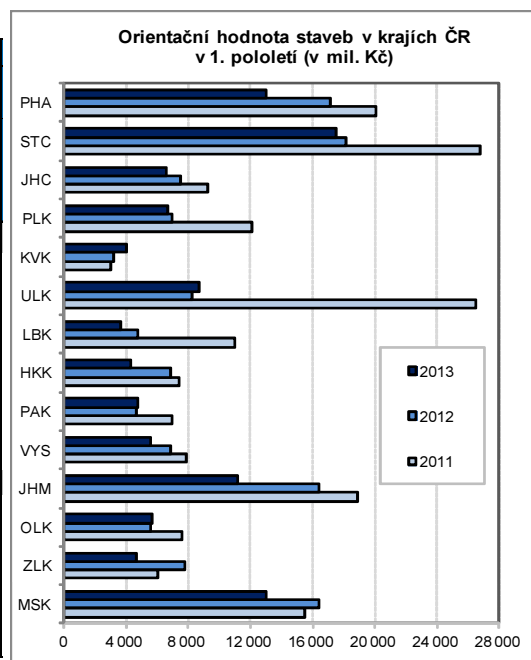
	Počet hostů						Počet přenocování						Průměrný počet přenocování	
	celkem	v %	index 2013/2012	v tom			celkem	index 2013/2012	v tom					
				rezidenti	index 2013/2012	nerezidenti			index 2013/2012	rezidenti	index 2013/2012	nerezidenti		index 2013/2012
Česká republika	6 137 162	100,0	100,6	2 839 359	99,6	3 297 803	101,4	17 249 507	98,9	7 667 209	95,6	9 582 298	101,6	2,8
v tom kraje:														
Hl. m. Praha	2 465 664	40,2	100,4	361 788	107,6	2 103 876	99,3	6 174 167	99,5	661 365	109,3	5 512 802	98,5	2,5
Středočeský	293 221	4,8	96,5	208 350	93,6	84 871	104,7	674 936	96,6	477 078	93,3	197 858	105,6	2,3
Jihočeský	371 170	6,0	99,5	238 382	97,5	132 788	103,4	979 730	98,2	695 352	93,4	284 378	112,2	2,6
Píseňský	214 945	3,5	91,4	138 980	92,4	75 965	89,5	534 871	97,6	367 486	97,9	167 385	96,8	2,5
Karlovarský	358 206	5,8	99,8	116 058	91,7	242 148	104,3	2 129 306	97,0	463 742	83,1	1 665 564	101,7	5,9
Ústecký	151 701	2,5	101,9	93 469	100,1	58 232	105,0	408 444	100,7	239 316	94,8	169 128	110,3	2,7
Liberecký	337 048	5,5	105,0	241 396	99,4	95 652	122,5	1 142 167	103,1	803 168	98,6	338 999	115,7	3,4
Královéhradecký	444 596	7,2	102,8	324 935	102,1	119 661	104,9	1 524 280	96,7	1 079 726	93,3	444 554	106,1	3,4
Pardubický	147 431	2,4	106,5	124 180	106,1	23 251	108,4	369 526	100,8	314 060	98,4	55 466	116,9	2,5
Vysočina	162 244	2,6	104,7	133 853	101,4	28 391	123,8	361 784	106,0	287 878	98,9	73 906	146,9	2,2
Jihomoravský	461 844	7,5	98,4	272 731	94,6	189 113	104,4	832 176	97,1	502 727	92,1	329 449	106,0	1,8
Olomoucký	208 176	3,4	104,7	163 071	104,2	45 105	106,9	657 959	100,8	568 254	100,2	89 705	104,9	3,2
Zlínský	230 825	3,8	104,5	194 525	102,3	36 300	118,4	661 726	99,7	570 596	97,6	91 130	114,8	2,9
Moravskoslezský	290 091	4,7	99,7	227 641	98,9	62 450	102,9	798 435	95,8	636 461	92,1	161 974	113,4	2,8

Stavební ohlášení a povolení (SOP) v ČR, Pardubickém kraji a jeho okresech v 1. pololetí 2013 (předběžné údaje)

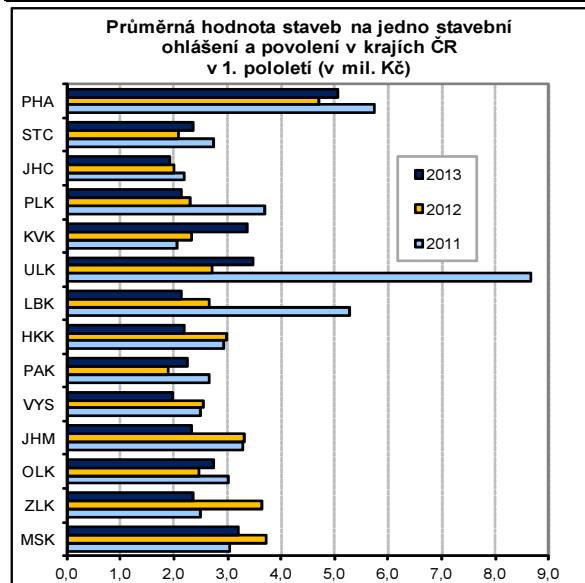
	Počet SOP celkem		v tom na stavby								Orientační hodnota staveb celkem		Průměrná hodnota na jedno SOP (v tis. Kč)
			v tom				na ochranu životního prostředí	ostatní					
	celkem	index 2013/2012	budovy	bytové		nebytové							
				nová výstavba	změna dokončených	nová výstavba	změna dokončených	skutečnost (v mil. Kč)	index 2013/2012				
Česká republika	42 220	89,5	24 217	5 884	8 607	3 686	6 040	6 330	11 673	122 478	85,8	2 901	
Pardubický kraj	2 109	84,8	1 124	299	384	172	269	382	603	4 759	101,7	2 257	
v tom okresy:													
Chrudim	638	89,4	303	71	128	37	67	134	201	983	116,7	1 541	
Pardubice	496	95,9	307	128	83	41	55	64	125	1 577	113,7	3 179	
Svitavy	353	74,3	195	43	63	42	47	54	104	816	62,8	2 312	
Ústí nad Orlicí	622	79,5	319	57	110	52	100	130	173	1 383	119,9	2 223	

Stavební ohlášení a povolení (SOP) v krajích ČR v 1. pololetí 2013 (předběžné údaje)

	Počet SOP celkem		v tom na stavby							
			v tom				na ochranu životního prostředí	ostatní		
	celkem	index 2013/2012	budovy	bytové		nebytové				
				nová výstavba	změna dokončených staveb	nová výstavba	změna dokončených staveb			
Česká republika	42 220	89,5	24 217	5 884	8 607	3 686	6 040	6 330	11 673	
v tom kraje:										
Hl. m. Praha	2 568	70,6	2 049	117	1 338	66	528	133	386	
Středočeský	7 441	85,3	4 076	1 444	1 214	603	815	1 081	2 284	
Jihočeský	3 456	91,3	1 911	451	640	380	440	355	1 190	
Plzeňský	3 138	103,0	1 472	379	457	273	363	714	952	
Karlovarský	1 207	87,5	575	123	177	90	185	139	493	
Ústecký	2 490	81,5	1 618	263	519	302	534	244	628	
Liberecký	1 694	94,0	760	245	212	138	165	342	592	
Královéhradecký	1 941	84,2	1 097	266	383	174	274	405	439	
Pardubický	2 109	84,8	1 124	299	384	172	269	382	603	
Vysočina	2 835	105,2	1 429	359	418	291	361	688	718	
Jihomoravský	4 820	97,3	3 011	768	1 135	530	578	833	976	
Olomoucký	2 068	91,4	1 254	270	442	213	329	200	614	
Zlínský	1 973	91,4	1 145	300	380	181	284	288	540	
Moravskoslezský	4 055	91,6	2 612	600	908	256	848	499	944	
ostat. (územně nerozděleno)	425	93,0	84	-	-	17	67	27	314	


Bytová výstavba v ČR, Pardubickém kraji a jeho okresech v 1. pololetí 2013 (předběžné údaje)

	Zahájené byty		Dokončené byty		v tom					
	celkem	index 2013/2012	celkem	index 2013/2012	stavby pro bydlení			v domech - penzionech a domovech pro seniory	v nebytových budovách	ve stavebně upravených nebytových prostorách
					v nových rodinných domech	v nových bytových domech	v nástavbách, přístavbách a vestavbách			
Česká republika	10 964	87,4	11 751	90,1	7 045	2 972	1 040	222	181	291
Pardubický kraj	651	117,3	429	83,0	363	22	25	-	15	4
v tom okresy:										
Chrudim	118	83,7	85	69,1	60	18	5	-	2	-
Pardubice	377	186,6	182	96,8	164	-	12	-	6	-
Svitavy	55	70,5	59	95,2	55	-	3	-	1	-
Ústí nad Orlicí	101	75,4	103	71,5	84	4	5	-	6	4


Bytová výstavba v krajích ČR v 1. pololetí 2013 (předběžné údaje)

	Zahájené byty		Dokončené byty					
	celkem	index 2013/2012	z toho		celkem	index 2012/2011	z toho	
			v rodinných domech	v bytových domech			v rodinných domech	v bytových domech
Česká republika	10 964	87,4	6 203	2 385	11 751	90,1	7 045	2 972
v tom kraje:								
Hl. m. Praha	1 448	85,1	138	1 130	2 170	104,6	216	1 786
Středočeský	1 982	76,6	1 607	97	2 365	93,4	1 835	232
Jihočeský	706	89,8	463	53	633	70,4	524	48
Plzeňský	651	90,2	381	117	709	118,2	443	206
Karlovarský	266	82,6	119	38	185	78,1	137	17
Ústecký	445	76,5	273	-	441	73,9	298	69
Liberecký	321	88,4	250	35	368	58,3	278	15
Královéhradecký	542	73,9	275	136	506	101,4	393	7
Pardubický	651	117,3	304	232	429	83,0	363	22
Vysočina	465	95,9	366	14	538	91,3	400	30
Jihomoravský	1 544	99,2	782	330	1 547	101,6	851	358
Olomoucký	476	90,5	296	59	537	80,9	376	82
Zlínský	411	70,0	300	34	332	56,1	259	16
Moravskoslezský	1 056	101,3	649	110	991	90,6	672	84

Kontakt:

 Krajská správa ČSÚ v Pardubicích
oddělení informačních služeb

 V Ráji 872
531 53 Pardubice

 tel.: 466 743 480
infoservisa@czso.cz

 www.czso.cz
www.pardubice.czso.cz