

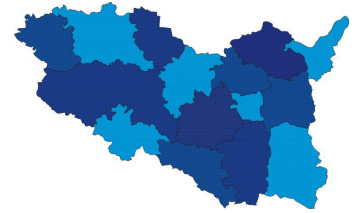
Vývoj průměrné meziroční míry inflace v ČR v letech 2001 - 2010

Rok	Míra inflace v %	Rok	Míra inflace v %
2001	4,7	2006	2,5
2002	1,8	2007	2,8
2003	0,1	2008	6,3
2004	2,8	2009	1,0
2005	1,9	2010	1,5

Počet obyvatel k 30. 9. 2010

Česká republika	10 526 685
Pardubický kraj	516 943
v tom okresy:	
Chrudim	104 391
Pardubice	168 221
Svitavy	105 206
Ústí nad Orlicí	139 125

(předběžné údaje)



Index spotřebitelských cen v České republice v jednotlivých měsících roku 2010 a 2011 (domácnosti celkem)

Oddíl		2010						
		1	2	3	4	5	6	7
Úhrn	a	101,2	100,0	100,3	100,3	100,1	100,0	100,3
	b	100,7	100,6	100,7	101,1	101,2	101,2	101,9
	c	114,3	114,3	114,6	115,0	115,1	115,1	115,5
	d	101,2	101,2	101,4	101,8	101,9	101,9	102,3
	e	100,9	100,8	100,7	100,6	100,6	100,6	100,8
		2010						2011
		8	9	10	11	12	průměr ¹⁾	1
Úhrn	a	99,7	99,7	99,8	100,2	100,5	100,2	100,7
	b	101,9	102,0	102,0	102,0	102,3	101,5	101,7
	c	115,2	114,9	114,7	114,9	115,5	114,9	116,3
	d	102,0	101,8	101,6	101,8	102,3	101,8	103,0
	e	100,9	101,1	101,2	101,4	101,5	x	101,6

a - předchozí měsíc = 100

b - stejné období předch. roku = 100

c - průměr roku 2005 = 100

d - prosinec 2005 = 100

e - podíl dvou klouzavých průměrů indexů typu d (průměru indexů za posledních 12 měsíců k průměru za předchozích 12 měsíců)

vysvětlivky k údajům ve sloupci průměr¹⁾: a - průměrné měsíční tempo

b - průměr od počátku roku

c - průměr od počátku roku

d - průměr od počátku roku

Celková hladina spotřebitelských cen vzrostla v lednu proti prosinci o 0,7 %. Meziročně vzrostly spotřebitelské ceny o 1,7 %.

Míra inflace vyjádřená přírůstkem průměrného indexu spotřebitelských cen za posledních 12 měsíců proti průměru předchozích 12 měsíců byla v lednu 1,6 %, což je o 0,7 procentního bodu více než v lednu 2010.

Potvrzení o inflaci: poplatek 60 Kč

Průměrné ceny pohonných hmot v České republice

	Benzin automobilový bezolovnatý Special 91 s přísadou	Benzin automobilový bezolovnatý Natural 95	Benzin automobilový bezolovnatý Super plus 98	Benzin automobilový bezolovnatý Normal 91	Motorová nafta	LPG
průměr 2007	29,05	29,54	31,78	29,28	28,67	14,33
průměr 2008	29,85	30,32	32,38	29,84	31,74	15,89
průměr 2009	26,69	27,15	29,03	26,91	26,10	12,70
listopad 2010	31,01	31,52	33,40	31,36	30,76	14,65
prosinec 2010	32,35	32,88	34,71	32,93	32,01	16,52
průměr 2010 ¹⁾	31,28	31,74	33,71	31,57	30,57	14,57
leden 2011	32,97	33,47	35,35	33,54	32,72	17,16

¹⁾ průměr od počátku roku

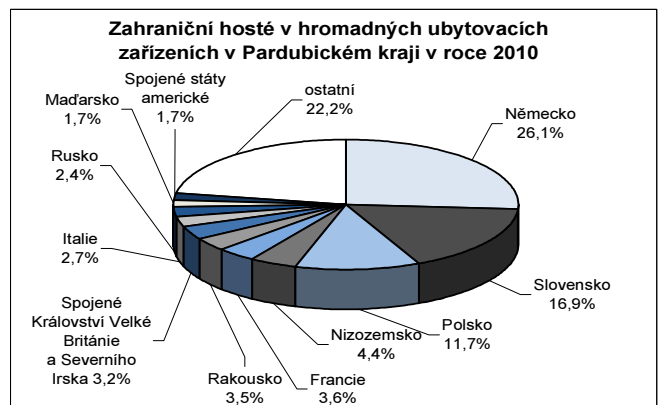
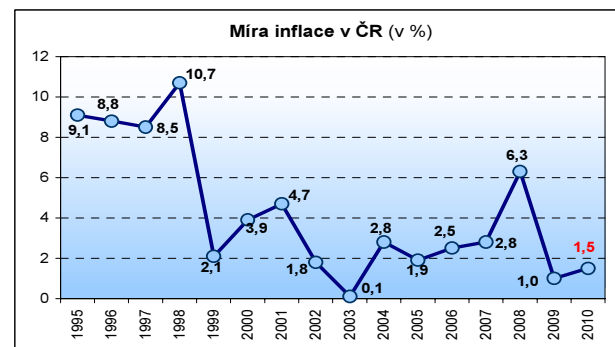
Hosté v hromadných ubytovacích zařízeních v krajích ČR v roce 2010

	Hosté				Počet přenocování			
	celkem	index 2010/2009	z toho cizinci	index 2010/2009	celkem	index 2010/2009	z toho cizinci	index 2010/2009
Česká republika	12 209 584	101,9	6 336 324	105,0	36 807 958	100,4	18 363 817	103,5
v tom kraje:								
Hl. město Praha	4 733 701	108,9	4 106 514	107,8	12 090 367	107,8	10 916 589	107,5
Středočeský	631 544	97,8	143 236	96,7	1 686 118	98,4	354 544	96,6
Jihočeský	899 274	98,1	289 541	102,2	2 725 909	95,4	621 867	95,4
Plzeňský	488 683	102,0	156 485	108,5	1 378 771	96,5	362 036	106,4
Karlovarský	675 322	101,4	460 693	100,9	4 226 048	100,9	3 067 295	100,9
Ústecký	293 042	87,2	96 835	92,3	885 948	90,7	249 878	93,5
Liberecký	634 405	97,2	148 761	89,9	2 211 705	94,3	557 053	86,6
Královéhradecký	795 688	98,2	210 416	94,0	3 064 365	97,6	754 934	89,8
Pardubický	312 346	97,3	45 304	97,4	946 834	99,2	118 687	97,2
Vysočina	335 401	93,5	46 067	96,4	849 036	91,5	99 859	96,5
Jihomoravský	1 035 072	99,4	378 283	108,7	2 022 666	98,0	638 840	107,9
Olomoucký	383 976	101,8	90 907	111,2	1 421 116	98,5	188 412	106,2
Zlínský	458 310	102,3	59 288	100,1	1 553 574	99,9	164 253	98,9
Moravskoslezský	532 820	91,0	103 994	91,8	1 745 501	94,3	269 570	96,1

Statistika & My nový časopis ČSÚ

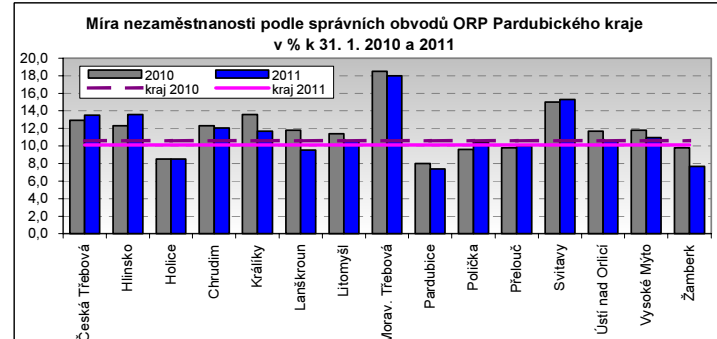
Měsíčník informující o aktuálním dění na Českém statistickém úřadě. Přináší analýzy, komentáře, výsledky statistických šetření realizovaných a organizovaných ČSÚ, statistické údaje o ČR, jejich obyvatelích včetně mezinárodního srovnání, ediční činnosti úřadu, odborných úspěších našich pracovníků, již uskutečněných a plánovaných tiskových konferencí, seminářích, akcích, a dalších aktivitách.

Adresa redakce: ČSÚ, Na padesátém 81, 100 82 Praha 10, telefon: 274 052 471, e-mail: redakce@czso.cz



Míra registrované nezaměstnanosti, neumístění uchazeči o zaměstnání a volná pracovní místa k 31. 1. 2011

	Evidovaní uchazeči o zaměstnání	z toho dosažitelní	Volná pracovní místa hlášená úřadům práce	Míra registrované nezaměstnanosti (v %)
Česká republika	571 863	555 133	31 393	9,7
Pardubický kraj	27 968	27 368	2 248	10,1
v tom okresy:				
Chrudim	6 393	6 278	242	11,8
Pardubice	6 767	6 539	1 288	7,0
Svitavy	7 392	7 307	282	13,9
Ústí nad Orlicí	7 416	7 244	436	9,9



Nezaměstnanost podle správních obvodů obcí s rozšířenou působností k 31. 1. 2011 (podle správní struktury platné od 1.1.2003)

Správní obvody	Ekonomicky aktivní obyvatelstvo ¹⁾	Dosažitelní uchazeči o zaměstnání	Volná pracovní místa hlášená úřadům práce	Míra nezaměstnanosti (v %) ²⁾
Česká Třebová	9 870	1 335	41	13,5
Hlinsko	10 423	1 415	38	13,6
Holice	7 745	658	44	8,5
Chrudim	40 348	4 863	204	12,1
Králíky	4 593	537	28	11,7
Lanškroun	11 243	1 072	48	9,5
Litomyšl	12 836	1 360	117	10,6
Moravská Třebová	13 822	2 485	40	18,0
Pardubice	62 854	4 643	1 046	7,4
Polička	9 460	985	46	10,4
Přelouč	12 366	1 238	198	10,0
Svitavy	16 202	2 477	81	15,3
Ústí nad Orlicí	13 583	1 437	100	10,6
Vysoké Mýto	16 137	1 770	110	11,0
Žamberk	14 227	1 093	109	7,7

¹⁾ podle sčítání lidu, domů a bytů (SLDB) k 1. 3. 2001
²⁾ míra nezaměstnanosti je počítána jako podíl počtu dosažitelných uchazečů a počtu ekonomicky aktivních podle SLDB k 1. 3. 2001

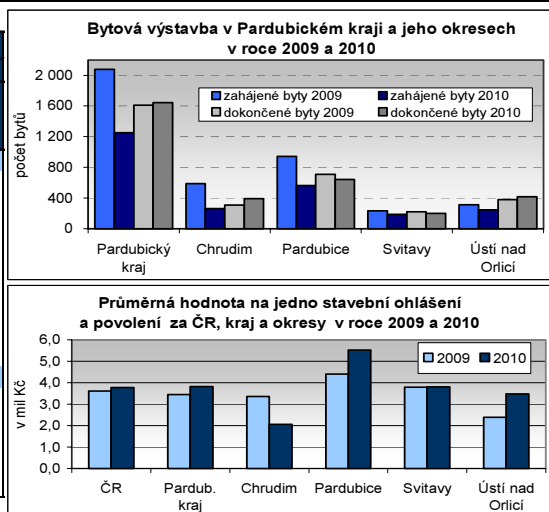
Pozn.: údaje úřadů práce a Ministerstva práce a sociálních věcí
 další informace lze získat na adrese <http://portal.mpsv.cz>

Bytová výstavba v ČR, Pardubickém kraji a jeho okresech v roce 2010 (předběžné údaje)

	Zahájené byty				Dokončené byty					
	2010	index 2010/2009	2010	index 2010/2009	v tom					
					stavby pro bydlení			domy s pečovat. službou, domovy - penzence	nebytové stavby (budovy)	stavebně upravené nebytové prostory
				v nových rodinných domech	v nových bytových domech	nástavby, přístavby a vestavby				
Česká republika	28 135	75,4	36 446	94,7	19 763	10 904	2 855	883	831	1 210
Pardubický kraj	1 251	60,2	1 644	102,0	1 118	252	107	50	85	32
v tom okresy:										
Chrudim	259	44,0	391	127,8	245	75	39	-	22	10
Pardubice	562	59,5	641	90,3	455	115	22	-	43	6
Svitavy	188	81,4	198	90,8	188	-	8	-	-	2
Ústí nad Orlicí	242	77,3	414	109,5	230	62	38	50	20	14

Bytová výstavba v krajích ČR v roce 2010

	Zahájené byty				Dokončené byty			
	2010	index 2010/2009	z toho		2010	index 2010/2009	z toho	
			v rodinných domech	v bytových domech			v rodinných domech	v bytových domech
Česká republika	28 135	75,4	16 611	5 798	36 446	94,7	19 763	10 904
v tom kraje:								
Hl. m. Praha	2 878	50,3	409	1 648	6 151	83,2	666	4 675
Středočeský	6 448	85,8	4 209	1 344	7 405	99,8	5 106	1 386
Jihočeský	1 793	93,9	1 174	277	2 137	99,4	1 355	284
Plzeňský	2 031	97,5	1 143	500	1 904	92,8	1 194	301
Karlovarský	608	72,0	337	72	867	169,3	477	294
Ústecký	1 220	74,8	829	56	1 097	100,9	860	62
Liberecký	1 152	75,0	669	314	1 256	84,9	806	226
Královéhradecký	1 254	64,6	942	51	1 807	119,2	934	570
Pardubický	1 251	60,2	952	126	1 644	102,0	1 118	252
Vysočina	1 154	83,6	760	164	1 772	125,1	1 125	376
Jihomoravský	3 414	77,1	1 920	601	4 457	90,4	2 288	1 421
Olomoucký	1 163	63,2	765	47	1 648	81,3	937	450
Zlínský	1 228	94,5	752	183	1 403	74,1	998	143
Moravskoslezský	2 541	81,7	1 750	415	2 898	97,1	1 899	464



Stavební ohlášení a povolení v ČR, Pardubickém kraji a jeho okresech v roce 2010

	Počet stavebních ohlášení a povolení celkem		v tom na stavby						Orientační hodnota staveb celkem		Průměrná hodnota na jedno stavební ohlášení a povolení (v tis. Kč)	
	2010	index 2010/2009	v tom				na ochranu životního prostředí	ostatní	skutečnost (v mil. Kč)	index 2010/2009		
			bytové		nebytové							
			nová výstavba	změna dokončených staveb	nová výstavba	změna dokončených staveb						
Česká republika	105 743	93,8	60 002	15 553	23 605	7 279	13 565	14 741	31 000	398 839	97,8	3 772
Pardubický kraj	4 967	98,6	3 148	862	1 140	409	737	590	1 229	18 967	109,3	3 819
v tom okresy:												
Chrudim	1 073	105,3	612	160	228	71	153	134	327	2 199	64,3	2 049
Pardubice	1 394	94,6	1 044	340	395	107	202	103	247	7 716	118,9	5 535
Svitavy	1 069	108,7	620	178	194	111	137	163	286	4 075	109,4	3 812
Ústí nad Orlicí	1 431	91,7	872	184	323	120	245	190	369	4 977	133,7	3 478

Kontakt:
 Český statistický úřad Pardubice
 oddělení regionálních analýz a informačních služeb
 V Ráji 872
 531 53 Pardubice
 tel.: 466 743 480
infoservispa@czso.cz
www.czso.cz
www.pardubice.czso.cz

Registr ekonomických subjektů (RES)
Přidělení IČO, hlášení změn, potvrzení, výběry
 Český statistický úřad Hradec Králové
 oddělení RES
 Myslivečkova 914
 500 03 Hradec Králové
 tel.: 495 762 368, 495 762 222 (ústředna)

Pouze Výpis z registru, výběry údajů
 Český statistický úřad Pardubice
 oddělení regionálních analýz a informačních služeb
 V Ráji 872
 531 53 Pardubice
 tel.: 466 743 480
Výpis z registru - potvrzení o přidělení IČO: poplatek 60 Kč